

Osmocem iTop

Impermeabilizante cimentício osmótico, bicomponente, plástico deformável



Impermeabilizante cimentício, osmótico, bicomponente, em dispersão aquosa, polímero modificado, super adesivo, flexível, resistente a impulsos positivos e negativos. Aplicação com espátula, pincel ou rolo. Ideal para revestimentos de protecção e impermeabilização de estruturas de betão armado e alvenaria: tanques, piscinas, condutas de água, rebocos cimentícios fissurados, varandas; reparação e revestimentos de protecção de estruturas offshore ou expostas a níveis de salinidade. Adequado para contacto com água potável.

CÓDIGO ADUANEIRO: 3824 5090

COMPONENTES: Bicomponente

APARÊNCIA: Pó + Líquido

CORES DISPONÍVEIS: Branco / Cinza

EMBALAGENS E DIMENSÕES: Saco 25 kg [A] - Galão 8 kg [B] - Kit: 1 Saco 25 kg [A] + 1 Galão 8 kg [B]

CERTIFICAÇÕES OBTIDAS E NORMAS



CARACTERÍSTICAS E VANTAGENS

Osmocem iTop caracteriza-se pela enorme facilidade de aplicação, a qual é infalível. A aderência aos suportes é efectuada por projecção mecânica e difusão osmótica. Eficaz em situações de pressão hidrostática negativa (contrapressão), também pode ser aplicada como revestimento em jardins suspensos e canteiros uma vez que resiste à acção mecânica das raízes.

CAMPOS DE APLICAÇÃO

Tratamentos de impermeabilização de estruturas e paredes de alvenaria enterradas, piscinas, tanques, canteiros, jardins suspensos, condutas, galerias, caixas, pontes, cisternas, caves, zonas de lavagem de alimentos, etc., desde que sejam suficientemente porosas e absorventes e cujas superfícies não tenham sido alvo de nenhum tratamento impermeabilizante e/ou hidrófugo, químico (à base de resinas de siloxano, epóxis, poliuretanos, etc.) ou natural (tratamento com cera). Indicado para situações de pressão hidrostática positiva e negativa. Pode ainda ser utilizado na impermeabilização de terraços e de varandas.

SUPORTES PERMITIDOS

Rebocos - Betão - Pré-fabricados - placa de reboco - Fibrocimento - Tijolos - Paredes mistas - Paredes de pedra - Betonilhas de substrato - Paredes rochosas



PREPARAÇÃO DOS SUPORTES

As superfícies de aplicação devem estar limpas, isentas de sujeira, partes quebradiças e inconsistentes, poeira, tratamentos hidrorrepelentes em geral, etc., levemente rugosas com método de preparação adequado (grau de rugosidade > 2mm, ou ≥ 3 na escala ICRI - Instituto Internacional de Reparação de Concreto). Suportes particularmente secos devem ser ligeiramente humedecidos com água. É sempre aconselhável preparar o suporte de aplicação com aproximadamente 100-150 g/m² de látex adesivo COMPONENTE B; desta forma, com um primer simples e rápido, realizam-se pelo menos três operações muito eficazes: a) expulsão do ar da porosidade superficial - selantes de poros (com redução drástica das conhecidas bolhas que aparecem em produtos elásticos com baixa espessura); b) diminuição da absorção do suporte (para garantir maturação adequada da camada alisante impermeável); c) aumento da adesão graças à penetração profunda do componente polimérico. Para aplicações em gesso cartonado, aplicar primeiro uma demão de Bond Plus como primário. Não aplicar sobre suportes com fugas de água ou qualquer forma de água em movimento, que devem ser previamente obstruídos e sanados para evitar a lavagem do produto durante a fase de endurecimento e pega.

MODO DE USO

Misturar o componente em pó (componente A) na solução hidratante (componente B) com uma broca helicoidal a baixa velocidade ou outro misturador mecânico eficaz, despejando gradualmente o pó no líquido. Continuar a misturar até ter uma pasta homogênea e sem grumos. Depois de misturar, esperar alguns minutos e voltar a misturar antes de aplicar. Para melhorar ainda mais o desempenho do revestimento (por exemplo, no caso de impermeabilização de terraços e de varandas), recomenda-se a colocação da rede de fibra de vidro Armaglass 160 entre camadas, resistente aos alcális, para um consumo indicativo de cerca de 3 - 4 kg/m². Não aplicar em superfícies directamente expostas à luz solar e monitorizar a protecção e a cura húmida. Não aplicar em suportes pouco ou nada porosos ou que tenham sido alvo de tratamentos hidrófugos em geral, a não ser depois de decapados por martelagem, lixagem e outras ferramentas próprias para tratamentos preparatórios dos suportes ou da aplicação de primários poliméricos.

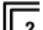
MÉTODOS DE APLICAÇÃO


Colher de pedreiro - Máquina de rebocar - Pincel - Rolo - Espátula - Pulverização


LIMPEZA DE FERRAMENTAS


Água

CARACTERÍSTICAS FUNDAMENTAIS

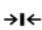
 Aplicar em duas demãos


 Diâmetro máximo agregado: 0.6 mm

 Pot-life: 50-70 min

 Temperatura de uso: +5 / +35 °C

 Conservação: 12 meses

 Espessura mínima recomendada: 1.5 mm

 Produto em Evidência



ESPECIFICAÇÕES TÉCNICAS

Resistência à compressão aos 2 dias **2.5 N/mm²**

Resistência à flexão em 2 dias > **1.0 N/mm²**

UNI PdR 88:2020

Conteúdo reciclado total \geq **4.0 %**

UNI EN 162-6

Permeabilidade ao CO₂ **Sd 93 m**

DIN 53504

Alongamento de ruptura longitudinal **15 %**

Densidade **1600 g/l**

A:B

Relação de mistura dos componentes **3.12:1**

UNI EN 1062-3

Absorção capilar **0.027 kg•h^{0.5}/m²**

Resistência à compressão aos 28 dias > **9.0 N/mm²**

Resistência à flexão aos 28 dias > **3.0 N/mm²**

UNI EN 1062-3

Coefficiente de permeabilidade < **5 mm**

UNI EN ISO 7783-2

Permeabilidade ao vapor de água **Sd 0.99 (class I)**

Compatibilidade térmica após choques de refrigeração - ciclos de tempestade **1.8 N/mm²**

UNI EN 1542

2.2 N/mm²

UNI EN 1062-11

Exposição a intemperismo artificial - 2000 horas **no swelling. no cracking. no flakin**

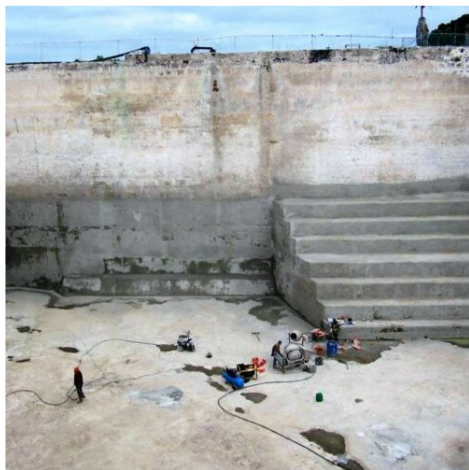
CONSUMO

Cerca de 1,6 kg/m² de Osmocem iTop para cada milímetro de espessura a ser realizada.

ARMAZENAMENTO E CONSERVAÇÃO

Armazenar o produto na sua embalagem original em ambiente fresco, seco e ao reparo do gelo e da luz do sol direta. Um armazenamento inadequado do produto pode resultar na perda do rendimento reológico. Proteger da humidade.

GALERIA DE FOTOS



Produzido e distribuído por **AZICHEM srl**
Via Giovanni Gentile, 16/A - 46044 Goito (MN), Itália
Tel: +39 0376.604185 / 604365
Fax: +39 0376 604398
www.azichem.com - info@azichem.com

Atualização de **14-02-2024**
Condições de venda e avisos legais disponíveis em
<https://www.azichem.com/condicoes-gerais-de-venda>
Total de páginas deste documento: 4

CONTEÚDOS ADICIONAIS



AVISOS E PRECAUÇÕES

As informações de carácter geral, bem como as indicações e as recomendações sobre a utilização deste produto referidas nesta ficha técnica e eventualmente prestadas verbalmente ou por escrito, correspondem ao estado actual do conhecimento científico e das melhores práticas.

Os dados técnicos e de desempenho apresentados podem ter sido obtidos em ensaios laboratoriais efectuados num ambiente controlado e, como tal, podem diferir em função das condições efectivas de funcionamento.

A Azichem Srl não assume qualquer tipo de responsabilidade decorrente de um desempenho inadequado com origem na utilização indevida do produto ou em defeitos resultantes de factores ou de elementos estranhos à sua qualidade, incluindo armazenamento inadequado.

É da responsabilidade de quem tenciona utilizar o produto avaliar, previamente, a sua adequação à utilização prevista.

As características técnicas e de desempenho constantes desta ficha técnica são periodicamente actualizadas. Para uma consulta em tempo real, aceda ao site: www.azichem.com. A data da revisão está mencionada no espaço ao lado. Esta edição anula e substitui as anteriores.

Recorda-se que o utilizador deve tomar conhecimento das propriedades físicas e químicas, dos efeitos toxicológicos e das advertências de perigo, bem como consultar outras informações relacionadas com o transporte, o manuseamento, a armazenagem e a eliminação em segurança, mencionadas na Ficha de Dados de Segurança mais recente. Para mais informações, aceda ao site: www.azichem.com. É proibido depositar o produto e/ou a embalagem no ambiente.

