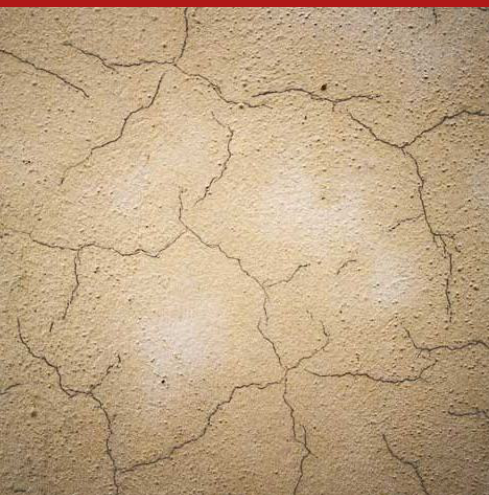


## Protech Sil Filler

Fundo antirrachaduras siloxânico para fachadas externas e internas



Demão de fundo "antirrachaduras" a base de resinas siloxânicas diluídas em água, microfibras de nylon, dispersões acrílicas, cargas e aditivos específicos, em um especial mix capaz de fornecer elevado desempenho em termos de hidrorrepelência (efeito "lotus"). As atitudes especiais de cobertura e preenchimento (efeito "filler") e de permeabilidade ao vapor, o tornam específico para sanar rachaduras e pequenas fissuras, decorrentes de efeitos de encolhimento plástico e higrométrico, em rebocos existentes antes da pintura posterior ou revestimento com reboco fino.

**CÓDIGO ADUANEIRO:** 3209 9000

**COMPONENTES:** Monocomponente

**APARÊNCIA:** Líquido

**CORES DISPONÍVEIS:** Solicitar cores disponíveis

**EMBALAGENS E DIMENSÕES:** Balde 25 kg

### CARACTERÍSTICAS E VANTAGENS

A composição peculiar de Protech Sil Filler fornece o desempenho de um verdadeiro e próprio filtro microporoso que, impermeável à chuva, resulta excepcionalmente permeável ao vapor: o valor de "Sd" é cerca dez vezes inferior àquele característico das pinturas acrílicas normais. O produto pode ser aplicado tanto em suportes minerais, assim como estão, quanto em suportes tratados com pinturas a base de emulsões, realizando uma adesão física extremamente permeável ao vapor. Graças à estrutura física do ligante de silicone, o revestimento realizado com Protech Sil Filler, particularmente resistente à luz e aos agentes atmosféricos é inatacável também por microrganismos.

### CAMPOS DE APLICAÇÃO

Regenera fachadas externas verticais caracterizadas por significativas presenças de rachaduras de encolhimento, mesmo com largura até 1 mm. Regularização de manchas, de áreas com diferentes granulometrias e absorção. Especialmente adequado para a regeneração de antifissuras em edifícios sujeitos protegidos como "bens culturais".

### SUPORTES PERMITIDOS

Rebocos - Argamassas cimentícias de cal e mistas - placa de reboco - Gesso - Fibrocimento

### PREPARAÇÃO DOS SUPORTES

O suporte deve estar são, seco e não empoeirado. Eventuais assentamentos biodeteriorogênicos, tais como fungos, mofos, algas, líquenes, etc. devem ser previamente regenerados com produtos específicos (CONSILEX ANTIMUFFA CLEANER e CONSILEX ANTIMUFFA). Quando necessário, providenciar oportunas consolidações com Sanastark. As fissuras estáticas superiores a 0,5 mm deverão ser previamente preenchidas com Fibrostuck.



## MODO DE USO

Aplicar Protech Sil Filler sobre as superfícies a tratar em pelo menos 2 demãos (cerca 125-150 g/m<sup>2</sup> por demão). Aconselha-se "terminar" o tratamento saneador da fachada com a pintura de siloxanos Protech Sil P.


## MÉTODOS DE APLICAÇÃO


Pincel - Rolo


## LIMPEZA DE FERRAMENTAS

Água


## CARACTERÍSTICAS FUNDAMENTAIS


 Aplicar em duas demãos

 Não inflamável

 Resistentes aos raios UV

 Conservação: 12 meses

 Peso específico: 1.69 kg/dm<sup>3</sup>

 Temperatura de uso: +5 / +30 °C

## ESPECIFICAÇÕES TÉCNICAS

10' a 150°C  
Resíduo seco **66.5 %**

Viscosidade **4000-4600 cP**

pH **13**

## CONSUMO

Aplicar de 0,35 a 0,60 kg de Protech Sil Filler para cada metro quadrado de superfície a ser pintada.

## ARMAZENAMENTO E CONSERVAÇÃO

Proteção de congelamento Armazenar o produto na sua embalagem original em ambiente fresco, seco e ao reparo do gelo e da luz do sol direta. Um armazenamento inadequado do produto pode resultar na perda do rendimento reológico



## GALERIA DE FOTOS



## CONTEÚDOS ADICIONAIS



## AVISOS E PRECAUÇÕES

Evitar a aplicação com ambiente chuvoso e humidade elevada.

Eventuais sujidades do produto sobre superfícies adjacentes deverão ser removidas com diluente Nitro. As informações de carácter geral, bem como as indicações e as recomendações sobre a utilização deste produto referidas nesta ficha técnica e eventualmente prestadas verbalmente ou por escrito, correspondem ao estado actual do conhecimento científico e das melhores práticas.

Os dados técnicos e de desempenho apresentados podem ter sido obtidos em ensaios laboratoriais efectuados num ambiente controlado e, como tal, podem diferir em função das condições efectivas de funcionamento.

A Azichem Srl não assume qualquer tipo de responsabilidade decorrente de um desempenho inadequado com origem na utilização indevida do produto ou em defeitos resultantes de factores ou de elementos estranhos à sua qualidade, incluindo armazenamento inadequado.

É da responsabilidade de quem tenciona utilizar o produto avaliar, previamente, a sua adequação à utilização prevista.

As características técnicas e de desempenho constantes desta ficha técnica são periodicamente actualizadas. Para uma consulta em tempo real, aceda ao site: [www.azichem.com](http://www.azichem.com). A data da revisão está mencionada no espaço ao lado. Esta edição anula e substitui as anteriores.

Recorda-se que o utilizador deve tomar conhecimento das propriedades físicas e químicas, dos efeitos toxicológicos e das advertências de perigo, bem como consultar outras informações relacionadas com o transporte, o manuseamento, a armazenagem e a eliminação em segurança, mencionadas na Ficha de Dados de Segurança mais recente. Para mais informações, aceda ao site: [www.azichem.com](http://www.azichem.com). É proibido depositar o produto e/ou a embalagem no ambiente.

