

## Syntech Pavicar



**CÓDIGO ADUANEIRO:**

**COMPONENTES:** Bicomponente

**APARÊNCIA:** Líquido + Líquido

**CORES DISPONÍVEIS:** Cinza ágata / Marrone rame

**EMBALAGENS E DIMENSÕES:** Lata 4.17 kg [A] - Lata 8.3 kg [A] - Lata 16.7 kg [A] - Lata 0.83 kg [B] - Lata 1.7 kg [B] - Lata 3.3 kg [B] - Kit: 1 Lata 4.17 kg [A] + 1 Lata 0.83 kg [B] - Kit: 1 Lata 8.3 kg [A] + 1 Lata 1.7 kg [B] - Kit: 1 Lata 16.7 kg [A] + 1 Lata 3.3 kg [B]

### CERTIFICAÇÕES OBTIDAS E NORMAS



### SUPORTES PERMITIDOS

Betão - Pré-fabricados - Madeira - Membranas betuminosas - Betonilhas de substrato - Tijolos - Pedra porosa


### MÉTODOS DE APLICAÇÃO

Rolo - Espátula dentada


### LIMPEZA DE FERRAMENTAS


Syntech Diluente Epoxy

### CARACTERÍSTICAS FUNDAMENTAIS


 Aplicar em duas demãos

 Peso específico: 1.38 kg/l

 Temperatura de uso: +10 / +35 °C

 Utilizar usando óculos protetores

 Conservação: 12 meses

 Pot-life: 60 min

 Utilizar usando luvas protetoras



## ESPECIFICAÇÕES TÉCNICAS

EN 13529

Resistência aos ataques químicos graves **See table %**

EN ISO 5470-1

Resistência à abrasão Taber expressa como perda de peso em grammas (roda H22 - 1000 g - 1000 rpm) < **3000 mg**

< **500 g/l**

EN ISO 6272-1

Resistência ao impacto **Class I > 4 Nm**

EN 1062-6

Permeabilidade ao CO2 **Sd > 450 m**

EN ISO 2813

Brilho **60 Gloss**

Temperatura de exercício **-20 / +70 °C**

Brookfield ASTM D 2196

Viscosidade **31.500 ± 1500 mPas**

Endurecimento completo a 20°C **7 dia**

Intervalo de sobreaplicação a 20°C **12 h**

Endurecimento ao toque a 20°C **12 h**

EN 1062-3

Absorção capilar < **0.014**

Resíduo seco **97 %**

EN ISO 7783-1

Permeabilidade ao vapor de água **Sd > 50 m**

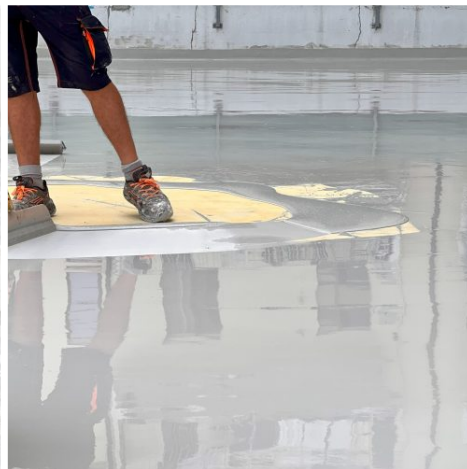
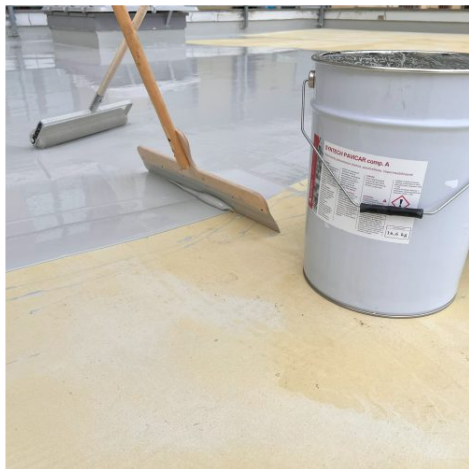
EN 1542

Adesão por tração direta  $\geq$  **3.5 N/mm<sup>2</sup>**

## ARMAZENAMENTO E CONSERVAÇÃO

Proteção de congelamento Armazenar o produto na sua embalagem original em ambiente fresco, seco e ao reparo do gelo e da luz do sol direta. Um armazenamento inadequado do produto pode resultar na perda do rendimento reológico Proteger da humidade.

## GALERIA DE FOTOS



## AVISOS E PRECAUÇÕES

As informações de carácter geral, bem como as indicações e as recomendações sobre a utilização deste produto referidas nesta ficha técnica e eventualmente prestadas verbalmente ou por escrito, correspondem ao estado actual do conhecimento científico e das melhores práticas.

Os dados técnicos e de desempenho apresentados podem ter sido obtidos em ensaios laboratoriais efectuados num ambiente controlado e, como tal, podem diferir em função das condições efectivas de funcionamento.

A Azichem Srl não assume qualquer tipo de responsabilidade decorrente de um desempenho inadequado com origem na utilização indevida do produto ou em defeitos resultantes de factores ou de elementos estranhos à sua qualidade, incluindo armazenamento inadequado.

É da responsabilidade de quem tenciona utilizar o produto avaliar, previamente, a sua adequação à utilização prevista.

As características técnicas e de desempenho constantes desta ficha técnica são periodicamente actualizadas. Para uma consulta em tempo real, aceda ao site: [www.azichem.com](http://www.azichem.com). A data da revisão está mencionada no espaço ao lado. Esta edição anula e substitui as anteriores.

Recorda-se que o utilizador deve tomar conhecimento das propriedades físicas e químicas, dos efeitos toxicológicos e das advertências de perigo, bem como consultar outras informações relacionadas com o transporte, o manuseamento, a armazenagem e a eliminação em segurança, mencionadas na Ficha de Dados de Segurança mais recente. Para mais informações, aceda ao site: [www.azichem.com](http://www.azichem.com).

É proibido depositar o produto e/ou a embalagem no ambiente.

