

Syntech Poliurea Primer – Epoxy Metal

Primer epóxi bicomponente para superfícies metálicas



SYNTECH POLIUREA PRIMER - EPOXY METAL é um primário bicomponente à base de resinas epóxi, sem solventes, utilizado como promotor de aderência, selante para superfícies de betão, a aplicar como suporte para trabalhos com poliureias em superfícies metálicas e revestimentos epóxi e poliuretânicos.

CÓDIGO ADUANEIRO: 3907 3000

COMPONENTES: Bicomponente

APARÊNCIA: Líquido + Líquido

CORES DISPONÍVEIS: Transparente / Neutro

EMBALAGENS E DIMENSÕES: Lata 10 kg [A] - Lata 5 kg [B] - Kit: 1 Lata 10 kg [A] + 1 Lata 5 kg [B]

CAMPOS DE APLICAÇÃO

Promotor de adesão, selante de superfície para betão, a ser aplicado como substrato para trabalhar com poliureias sobre superfícies metálicas e revestimentos de epóxi e poliuretano.

SUPORTES PERMITIDOS

Superfícies metálicas - aço

PREPARAÇÃO DOS SUPORTES

A aplicação deve ocorrer sobre suporte seco e desengordurado; o substrato não deve ter partes friáveis ou destacadas e com um grau de humidade que não deve ser superior a 5%. A preparação da base pode requerer alguns tipos de ação mecânica: Lixamento, martelagem, granalhagem, hidro-lavagem. Outras ações mecânicas que possam tornar o suporte adequado.

MODO DE USO

Os componentes individuais devem ser misturados cuidadosamente até obter uma massa homogênea. O material pode ser aplicado por rolo, pincel ou spray por meio de máquinas "airless" especiais, mesmo em duas demãos. A temperatura do suporte deve ser sempre superior pelo menos a 3°C do que a temperatura de orvalho. Temperatura mínima de aplicação +5° C, temperatura máxima +35° C.

MÉTODOS DE APLICAÇÃO

Nebulização airless a baixa pressão - Pincel - Rolo



LIMPEZA DE FERRAMENTAS

Diluyente para resinas

CARACTERÍSTICAS FUNDAMENTAIS

- Conservação: 12 meses
- Peso específico: 1.1 (A) / 1.0 (B) ± 0.1 g/cm³
- Sem solventes
- Utilizar usando óculos protetores
- Consumos: 150 - 200 g/m²
- Relação de mistura: 2:1 (in peso) _
- Utilizar usando luvas protetoras

ESPECIFICAÇÕES TÉCNICAS

a 23° C
Endurecimento ao toque a 20°C **>4 h**

a 23° C
Intervalo de sobreaplicação a 20°C **max 10 h**

a 23° C
Tempo de gelificação **270 min**

a 23° C
Endurecimento completo a 20°C **7 dia**

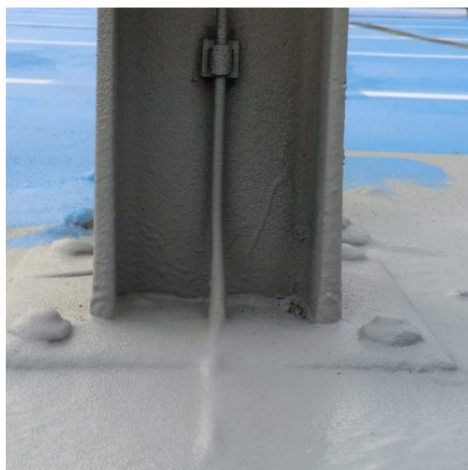
CONSUMO

Cerca de 0,20 kg de Syntech Poliurea Primer - Epoxy Metal para cada metro quadrado de superfície a ser tratada.

ARMAZENAMENTO E CONSERVAÇÃO

Proteção de congelamento Armazenar o produto na sua embalagem original em ambiente fresco, seco e ao reparo do gelo e da luz do sol direta. Um armazenamento inadequado do produto pode resultar na perda do rendimento reológico Proteger da humidade. Armazenar o produto a uma temperatura entre +5°C e +35°C.

GALERIA DE FOTOS



CONTEÚDOS ADICIONAIS



AVISOS E PRECAUÇÕES

Evitar o contacto com a pele e as mucosas. Utilizar proteções adequadas, em particular, máscara, óculos e luvas. Não inalar eventuais vapores decorrentes da operação do produto e, se possível, arejar as áreas de trabalho. As informações de carácter geral, bem como as indicações e as recomendações sobre a utilização deste produto referidas nesta ficha técnica e eventualmente prestadas verbalmente ou por escrito, correspondem ao estado actual do conhecimento científico e das melhores práticas.

Os dados técnicos e de desempenho apresentados podem ter sido obtidos em ensaios laboratoriais efectuados num ambiente controlado e, como tal, podem diferir em função das condições efectivas de funcionamento.

A Azichem Srl não assume qualquer tipo de responsabilidade decorrente de um desempenho inadequado com origem na utilização indevida do produto ou em defeitos resultantes de factores ou de elementos estranhos à sua qualidade, incluindo armazenamento inadequado.

É da responsabilidade de quem tenciona utilizar o produto avaliar, previamente, a sua adequação à utilização prevista.

As características técnicas e de desempenho constantes desta ficha técnica são periodicamente actualizadas. Para uma consulta em tempo real, aceda ao site: www.azichem.com. A data da revisão está mencionada no espaço ao lado. Esta edição anula e substitui as anteriores.

Recorda-se que o utilizador deve tomar conhecimento das propriedades físicas e químicas, dos efeitos toxicológicos e das advertências de perigo, bem como consultar outras informações relacionadas com o transporte, o manuseamento, a armazenagem e a eliminação em segurança, mencionadas na Ficha de Dados de Segurança mais recente. Para mais informações, aceda ao site: www.azichem.com. É proibido depositar o produto e/ou a embalagem no ambiente.

