

Syntech Waterproof PU



CÓDIGO ADUANEIRO: 3909 5090
COMPONENTES: Monocomponente
APARÊNCIA: Líquido
CORES DISPONÍVEIS: Transparente
EMBALAGENS E DIMENSÕES: Lata 1 kg - Lata 5 kg

SUPORTES PERMITIDOS

Madeira - Plástico - Azulejos e pisos - Vidro - Pedras naturais



MÉTODOS DE APLICAÇÃO



Vazamento - Espátula dentada

LIMPEZA DE FERRAMENTAS

Água

CARACTERÍSTICAS FUNDAMENTAIS

 Conservação: 9 meses
 Temperatura de uso: + 5 / + 30 °C

 Resistentes aos raios UV
 Utilizar usando luvas protetoras



ESPECIFICAÇÕES TÉCNICAS

1.05 ± 0.05 kg/l

Ford ASTM D 1200
Viscosidade **55 ± 5 s**

EN ISO 6272-1
Resistência ao impacto **> 4 Nm**

EN 1062-6
Permeabilidade ao CO2 **Sd > 50 m**

EN 1542
Adesão por tração direta **≥ 0.8 N/mm²**

EN ISO 5470-1

Resistência à abrasão Taber expressa como perda de peso em gramas (roda H22 - 1000 g - 1000 rpm) **< 3000 mg**

< 500 g/l

Sem poeira a 20°C **4-5 h**

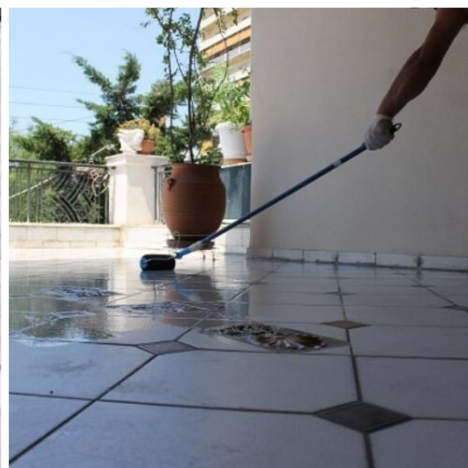
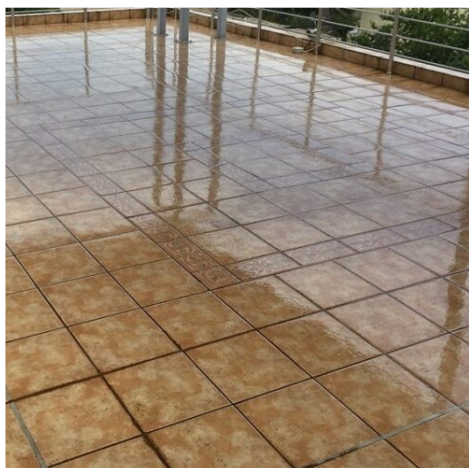
EN 1062-3
Absorção capilar **w < 0.1**

Resíduo seco **62 ± 1 %**

ARMAZENAMENTO E CONSERVAÇÃO

Proteção de congelamento Armazenar o produto na sua embalagem original em ambiente fresco, seco e ao reparo do gelo e da luz do sol direta. Um armazenamento inadequado do produto pode resultar na perda do rendimento reológico Armazenar o produto a uma temperatura entre +5°C e +35°C.

GALERIA DE FOTOS



AVISOS E PRECAUÇÕES

As informações de carácter geral, bem como as indicações e as recomendações sobre a utilização deste produto referidas nesta ficha técnica e eventualmente prestadas verbalmente ou por escrito, correspondem ao estado actual do conhecimento científico e das melhores práticas.

Os dados técnicos e de desempenho apresentados podem ter sido obtidos em ensaios laboratoriais efectuados num ambiente controlado e, como tal, podem diferir em função das condições efectivas de funcionamento.

A Azichem Srl não assume qualquer tipo de responsabilidade decorrente de um desempenho inadequado com origem na utilização indevida do produto ou em defeitos resultantes de factores ou de elementos estranhos à sua qualidade, incluindo armazenamento inadequado.

É da responsabilidade de quem tenciona utilizar o produto avaliar, previamente, a sua adequação à utilização prevista.

As características técnicas e de desempenho constantes desta ficha técnica são periodicamente actualizadas. Para uma consulta em tempo real, aceda ao site: www.azichem.com. A data da revisão está mencionada no espaço ao lado. Esta edição anula e substitui as anteriores.

Recorda-se que o utilizador deve tomar conhecimento das propriedades físicas e químicas, dos efeitos toxicológicos e das advertências de perigo, bem como consultar outras informações relacionadas com o transporte, o manuseamento, a armazenagem e a eliminação em segurança, mencionadas na Ficha de Dados de Segurança mais recente. Para mais informações, aceda ao site: www.azichem.com.

É proibido depositar o produto e/ou a embalagem no ambiente.

